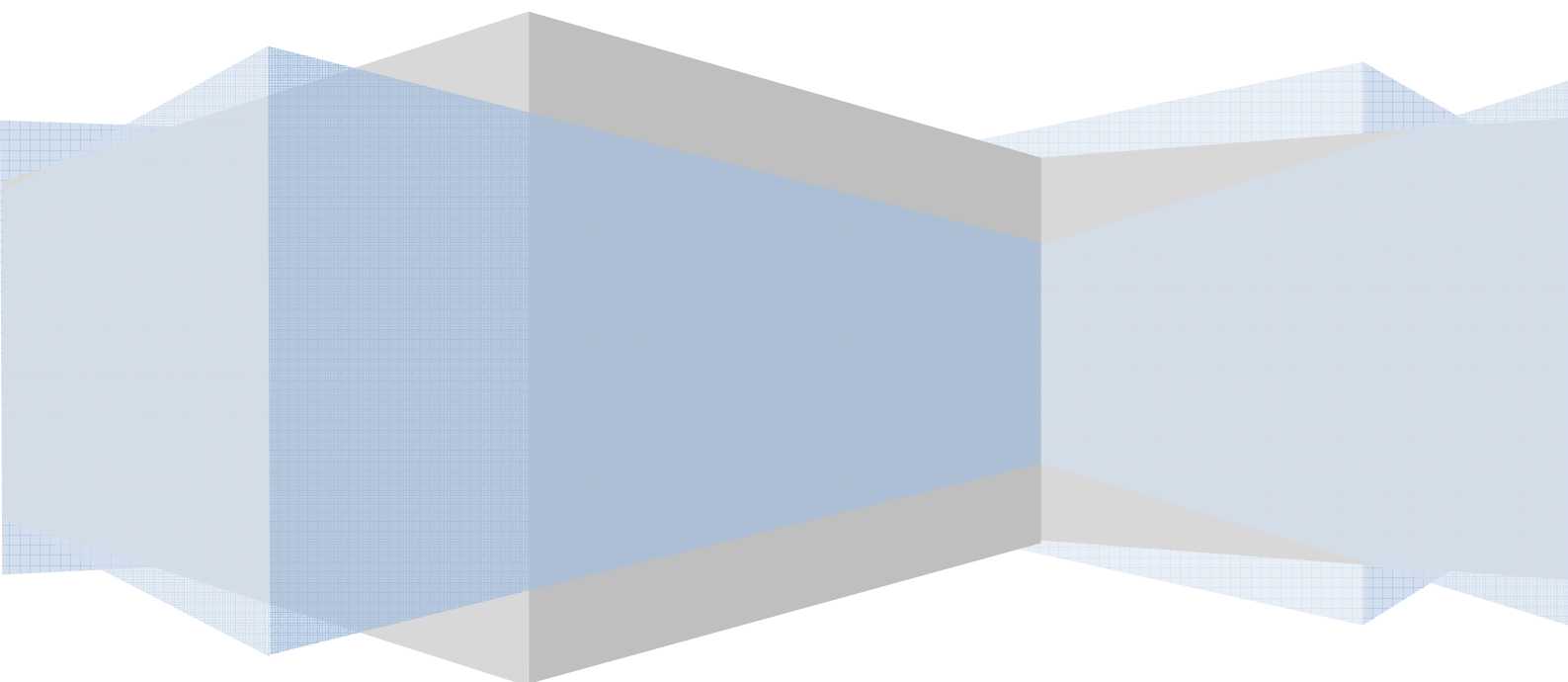


Elco Industry IS

RYCHLÁ REAKCE

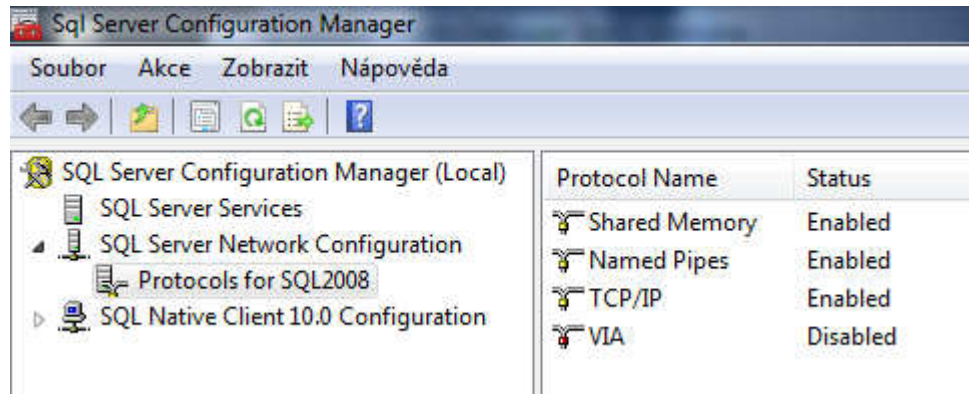
Instalační pokyny

ELCO plus s.r.o., Ing. Karel Čermák, Ing. Miroslav Klauber, Jan Křivánek

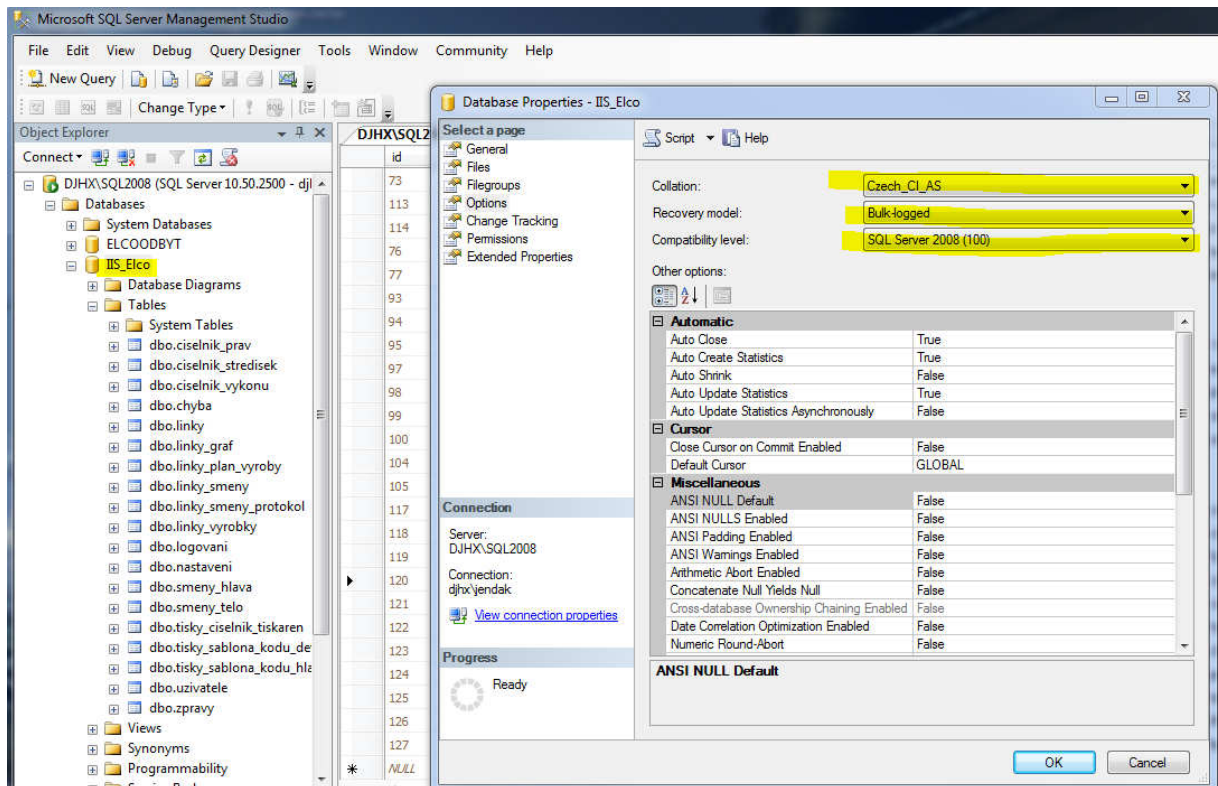


1. Nastavení SQL serveru

- Po instalaci SQL serveru je potřebné provést ještě následující úkony
 - Pomocí SQL Server Configuration manageru nastavit příslušné protokoly dle obrázku



- Dále připojit databázový a transakční soubor iis_elco.mdf a iis_elco_log.ldf. Umístění této databáze zvolit jinam než jsou kmenové (systémové) databáze SQL serveru.
- Nutno zkontrolovat po připojení databáze základní nastavení (pravým tlačítkem myši nad názvem databáze IIS_elco se zobrazí nabídka – zvolit vlastnosti (properties) a pak dle obrázku zkontrolovat žlutě podbarvené vlastnosti a případně je nastavit na hodnoty, které jsou zobrazené v obrázku.



2. Nastavení ODBC

- Pokud se bude instalovat SW standardním instalačním programem, bude ODBC přednastaveno, každopádně bude nutné překontrolovat a otestovat spojení. Název spojení IIS_elco se přidává (upravuje) v sekci Systémové DSN

Konfigurace zdroje DSN serveru Microsoft SQL Server

Tento průvodce vám pomůže vytvořit zdroj dat ODBC, který můžete použít pro připojení k serveru SQL Server.

Který název chcete pro zdroj dat použít?

Název:

Jak chcete zdroj dat popsat?

Popis:

Ke kterému serveru SQL Server se chcete připojit?

Server:

Konfigurace zdroje DSN serveru Microsoft SQL Server

Jak bude SQL Server ověřovat pravost přihlašovacího ID?

Ověřením systémem Windows NT se síťovým přihlašovacím ID

Ověřením serverem SQL Server s přihlašovacím ID a heslem

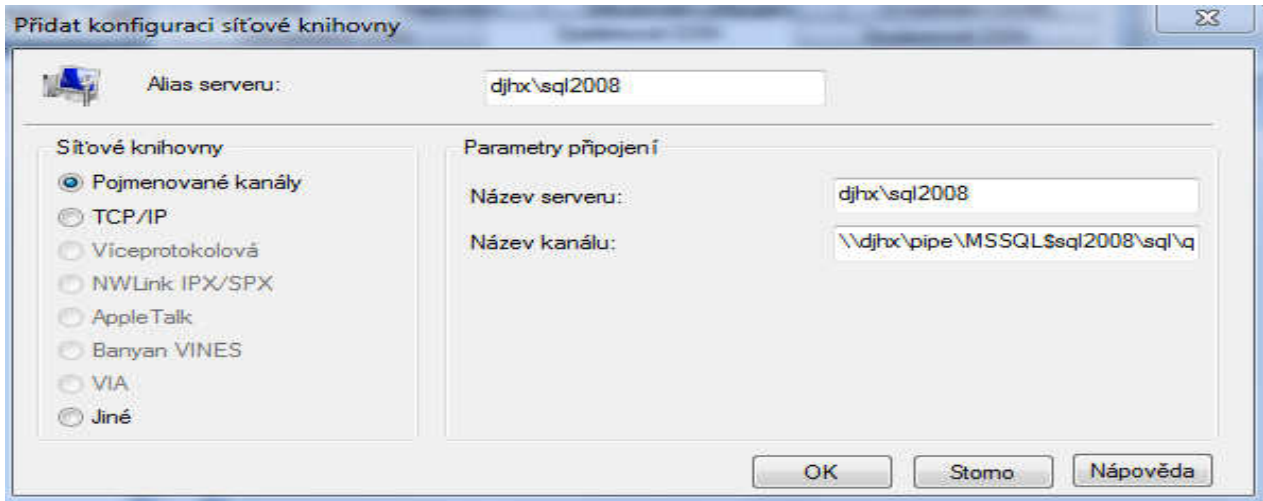
Chcete-li změnit síťovou knihovnu používanou při komunikaci se serverem SQL Server, klikněte na tlačítko Konfigurace klienta.

Připojit se k serveru SQL Server a získat výchozí nastavení pro další konfiguraci

Přihlašovací ID:

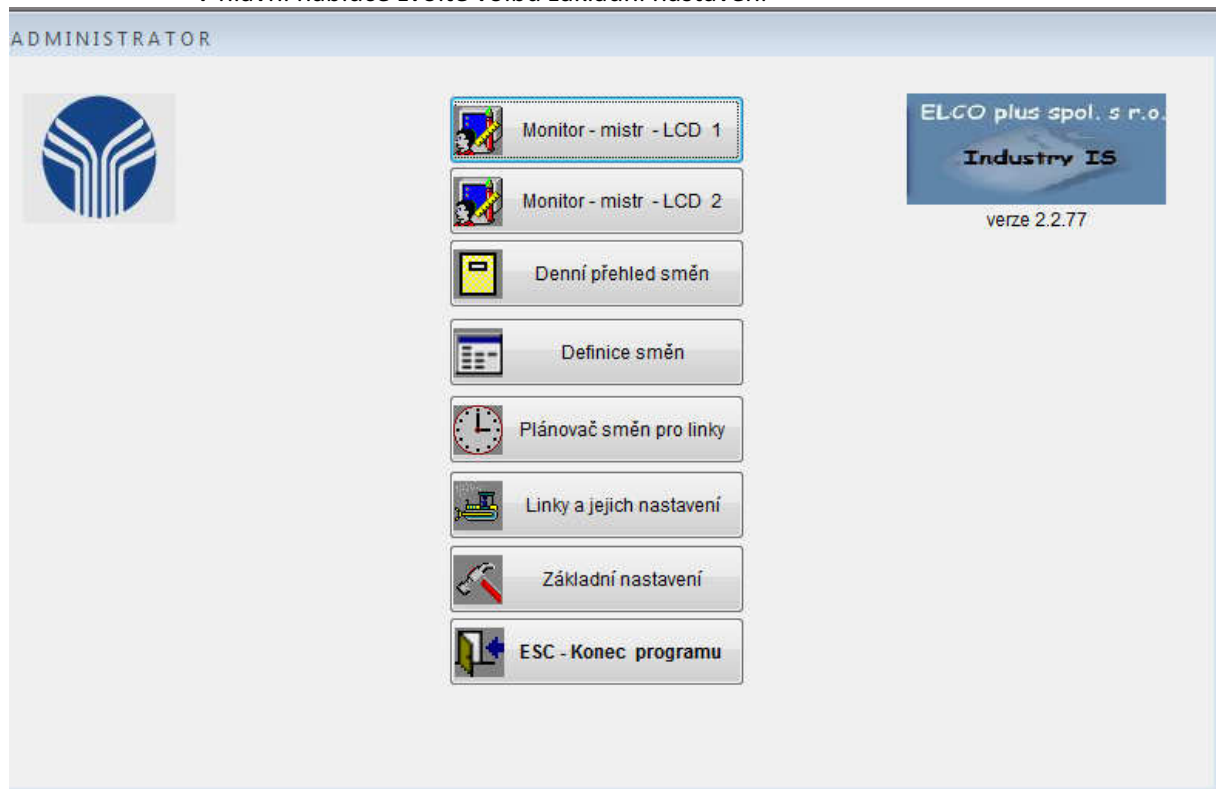
Heslo:

Pokud se nepovede toto základní připojení, pomocí volby **konfigurace klienta** se pokusíme nastavit spojení takto:



3. Základní nastavení systému

- V hlavní nabídce zvolte volbu základní nastavení



- Bude vhodné ponechat přednastavené údaje, tak jak jsou při prvním spuštění systému. Jen bude nutné změnit položku Cesta_appserver , na serveru je nutné mít založený příslušný adresář, kam se bude ukládat aktuální verze SW IIS_elco.exe

Základní nastavení systému

Cesta_appserver	<input type="text" value="\\DJHVC_new\0_prg_vyvoj\elco\00_grammer\app\"/>
Interval_aktualizace_casu	<input type="text" value="10"/>
Interval_lcd	<input type="text" value="5"/>
Interval_lcd_sporic	<input type="text" value="120"/>
Interval_admin	<input type="text" value="10"/>
Jazyk_monitor	<input type="text" value="0"/>
Jazyk_mistr	<input type="text" value="0"/>
Automatprotest	<input type="text" value="1"/>